

# 'Er køerne holdt op med at dø?'

- fokus på faglighed, motivation og procesansvar

December 2014

Esben og Erling



Se 'European Agricultural Fund for Rural Development' (EAFRD)

# Hvad gør vi nu?



# Hvem hjalp os frem til nu?

- **Faglige indlæg**
- Esben og Erling
- Dorte Bay Lastein
- Jehan Ettema
- Niels Bastian Kristensen
- Peter Thomsen
- Henrik Elvang
- Erik Rattenborg
- Christina Nygaard
- Stig Jessen
- Jens Erik Andersen
- Finn Strudsholm
- **Motivation og proces**
- Esben og Erling
- Eva Glerup
- Christina Nygaard
- Søren Mejrup
- Stig Jessen
- 26 mælkeproducenter og besætninger



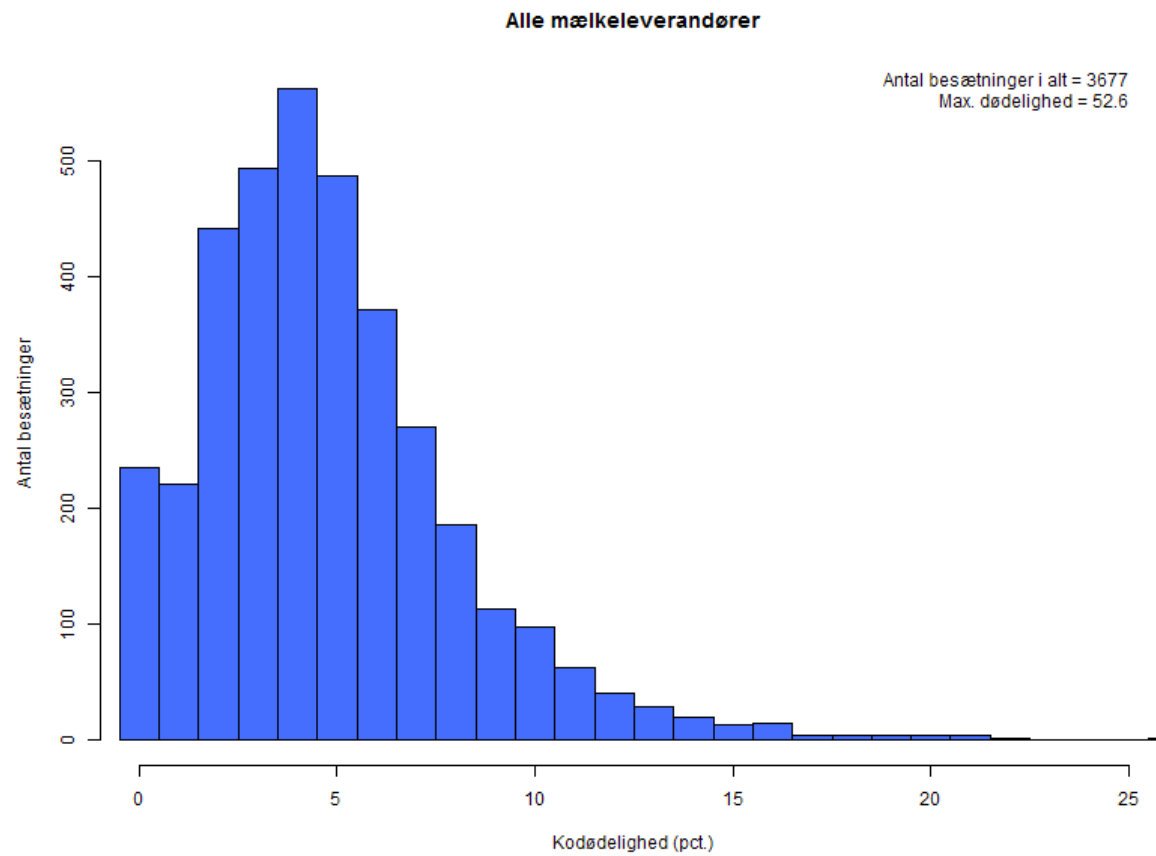
# Det metodiske afsæt

- Faglighed
- Motivation
- Procesansvar

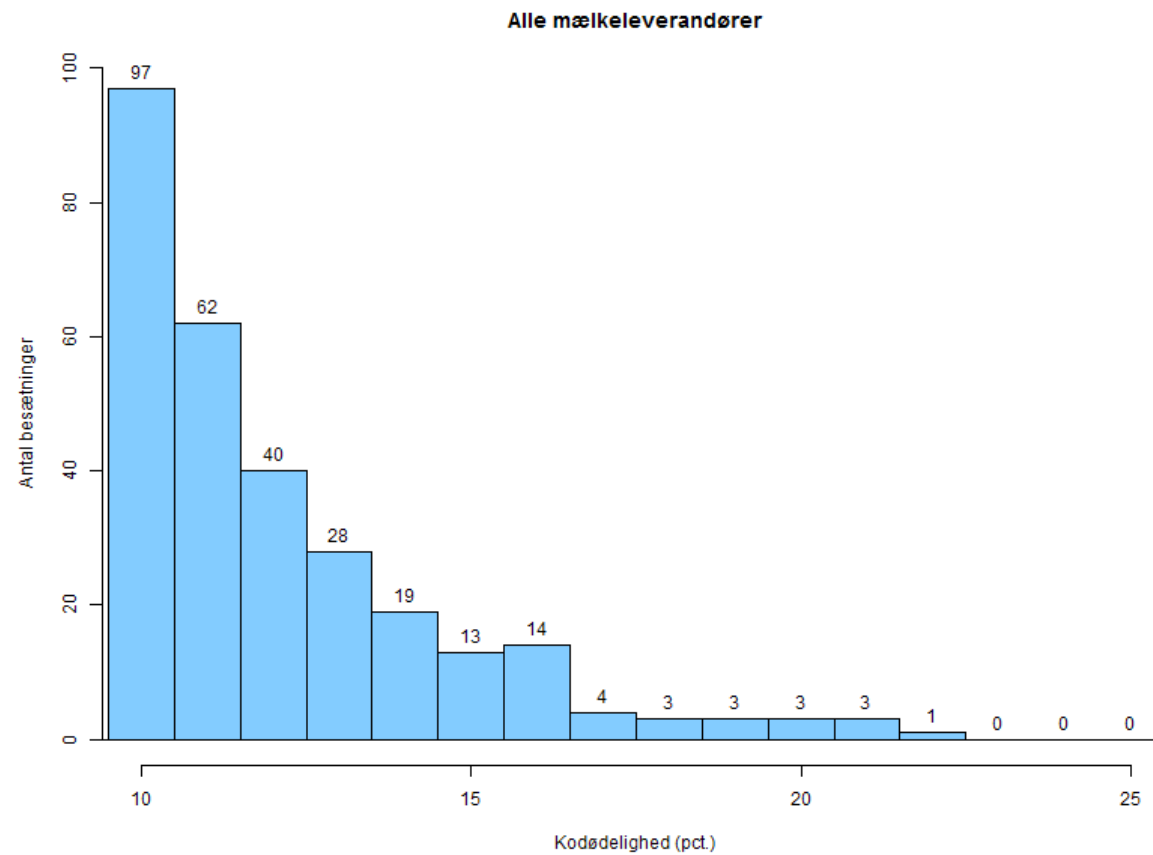




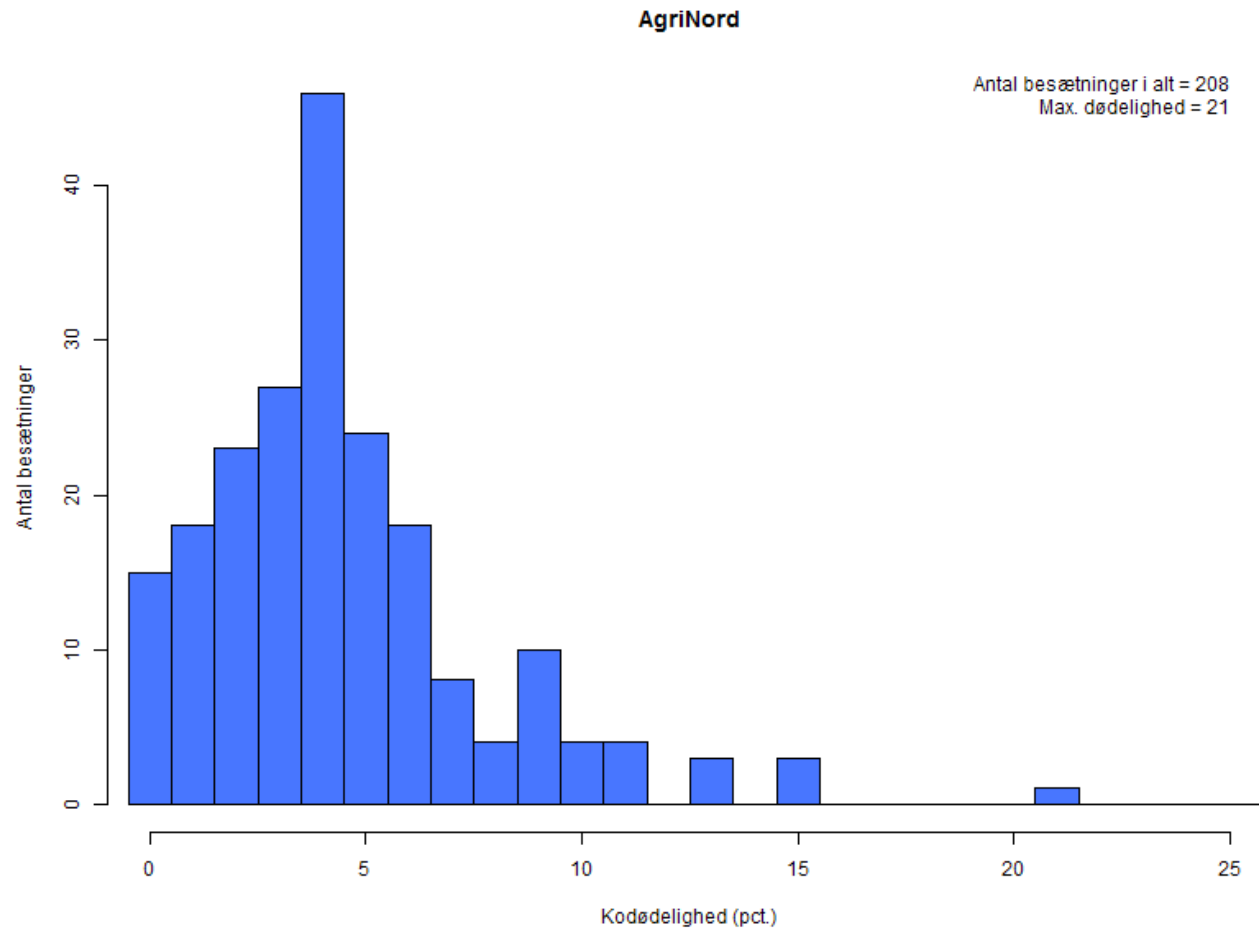
# Fordeling af dødelighed, DK



# Fordeling af dødelighed, DK

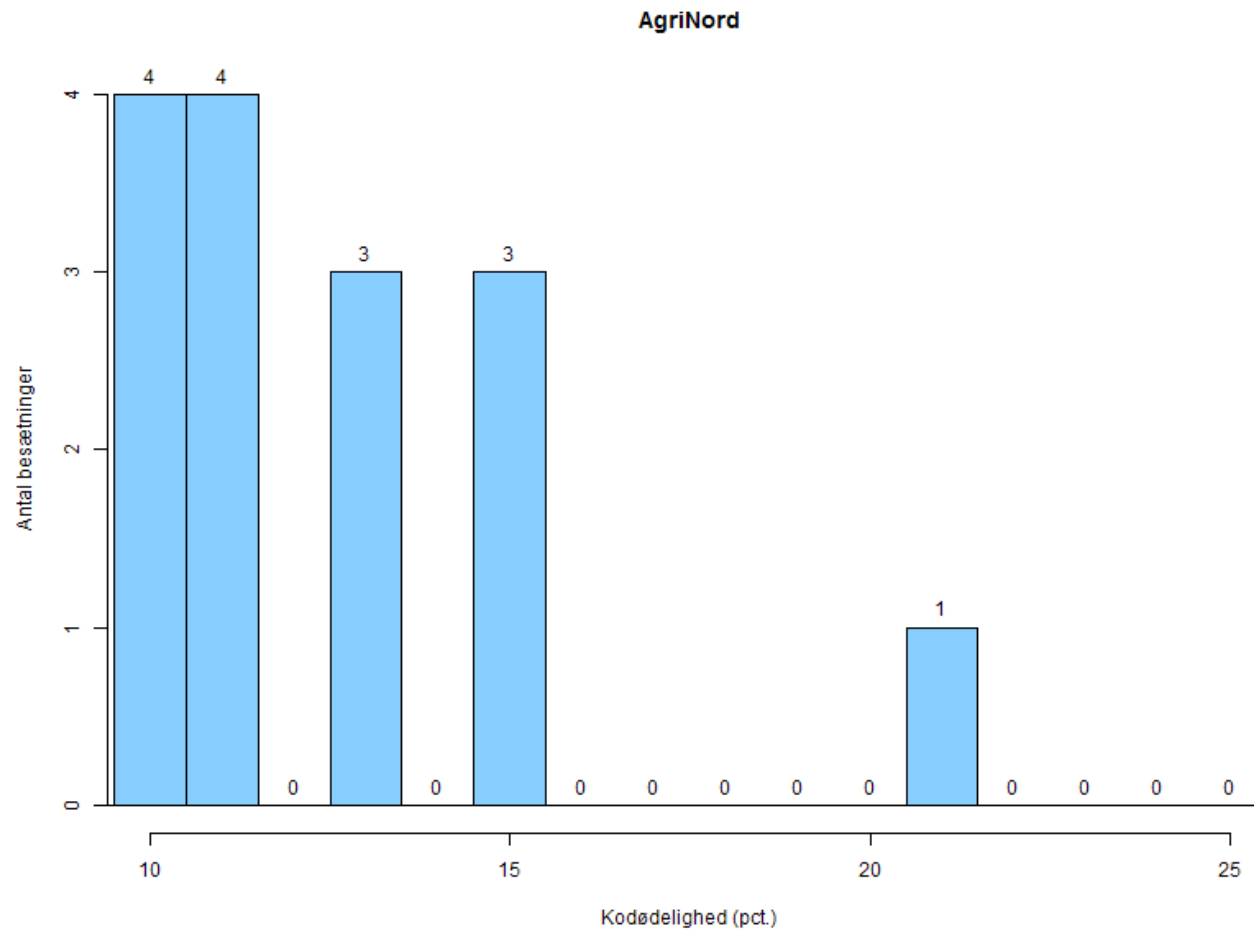


# Fordeling af dødelighed, center





# Fordeling af dødelighed, center



# Katastroferne

- DK - dødelighedspct. køer > 10
  - 290 besætninger: 7,9%
- AgriNord - dødelighedspct. køer > 10
  - 15 besætninger: 7,2%

# Etik – ikke kun økonomi

| Tema  | Vurdering  |
|---|------------|
| Dokumentation<br>Høj produktion – stolte traditioner<br>Viden<br>Faglig indsigt   | Muligheder |
| Gulve<br>Klov-lemmelidelser<br>Overvågning<br>Håndtering af svage dyr<br>Tidsforbrug/dyr – fokus<br>Overblik<br>Diagnostik<br>Obduktioner | Opgaver    |
| 290 besætninger > 10% døde køer<br>Mangel på diagnoser<br>Kroniske skader – ubehandlede<br>Selvdøde                                       | (Skam)plet |



# Hvad så?

- Hvordan har I tænkt at lave en forretning på jeres arbejde med at reducere forhøjet dødelighed i forhold til:
  - Eget kontor
  - Egne kunder
  - Egen videre proces
  - Priser og pakker

# Hvad gør SEGES 2015-2016?

- Giver mulighed for at forsætte arbejdet i 4 projektbesætninger over 2 år med supervision
- Egen indsats og forpligtigelse
- I 2016 tilknyttedes 1-2 teams (specialist-dødeligheds-rådgiver + besætnings- og epidemiologisk orienteret dyrlæge)

# På besøg hos AgriNord





# Nøgleudsagn

- Oplæg for egne konsulenter om indhold fra kursus og opfordring til at henvise problembesætninger (dog uden effekt)
- Vil skrive i egne blade (evt sammen med Landbo Limfjord) i forlængelse af brev fra Gitte/Peder
- Vil gerne gøre end indsats fremadrettet, men skal ikke være gratis rådgivning
- Har ingen konkrete forslag til, hvordan rådgivningsformen skal iscenesættes lokalt